

Monitoring Coronacrisis

Impact van de epidemie op
Zuid-Holland Zuid in beeld

START

Klik op
START

No. 1.0
30 april 2020



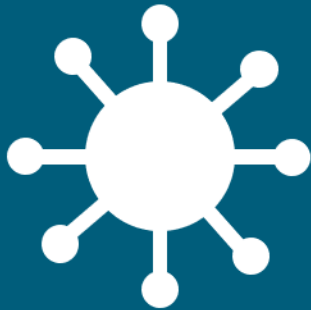
Onderzoekcentrum
Drechtsteden

Partner voor bestuur en beleid



Inhoudsopgave

Klik op de
icoontjes en
ga direct
naar...



Epidemie in beeld



Economie



Onze
partners



Bronnen



Terug naar
inhoudsopgave



Nieuws &
ontwikkelingen



Veiligheid



Welzijn



Over ons



Epidemie in beeld

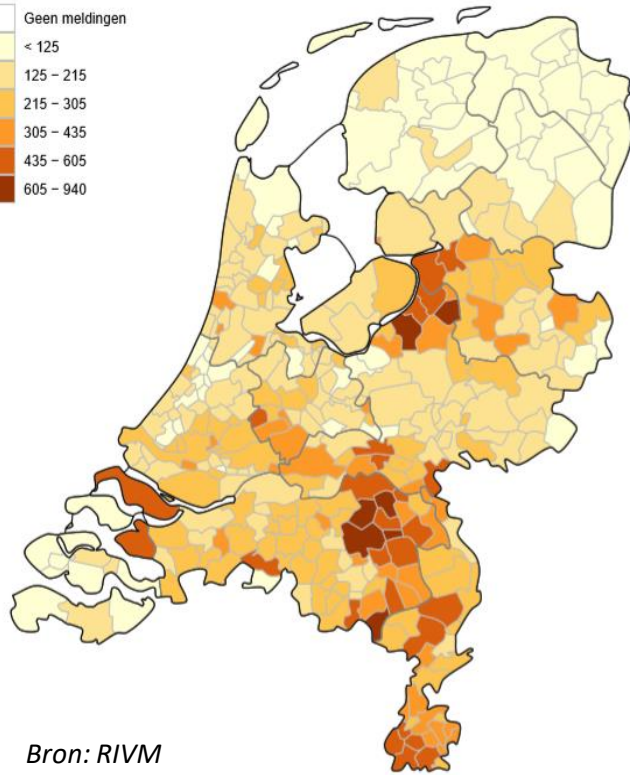
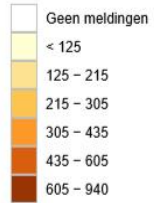


Epidemie in beeld

Aantal bij de GGD'en gemelde COVID-19 patiënten (per 100.000 inwoners)

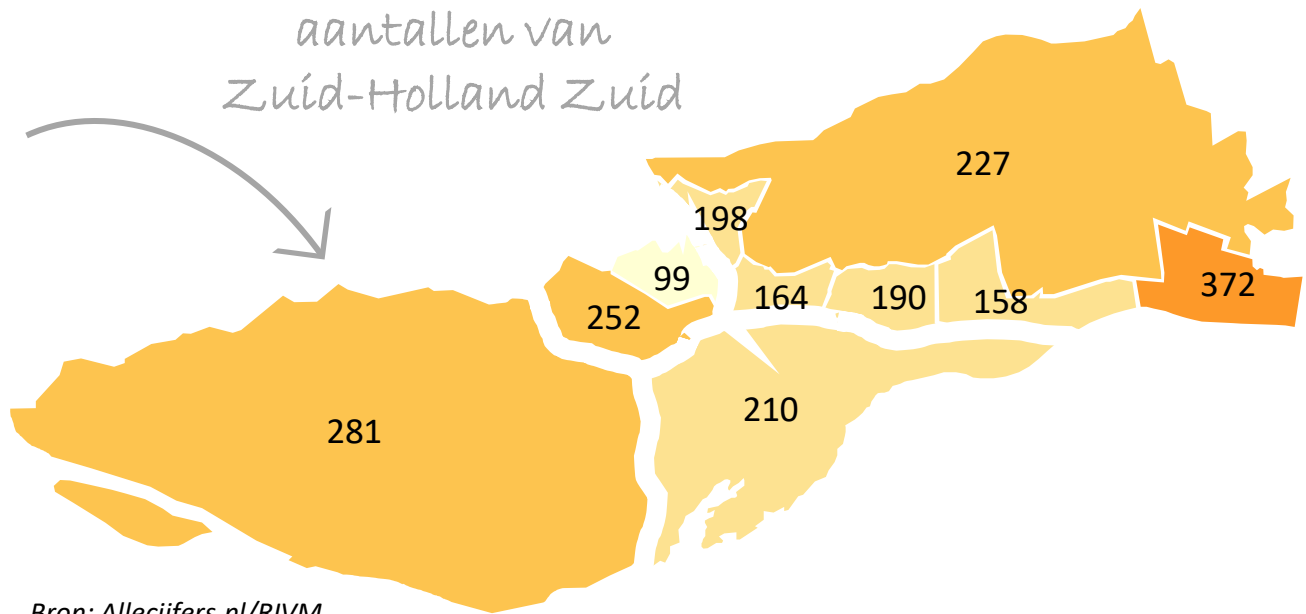
Cijfers tot en met 29 april 2020

Aantal per 100.000 inwoners



Bron: RIVM

aantallen van
Zuid-Holland Zuid



Bron: Allecijfers.nl/RIVM

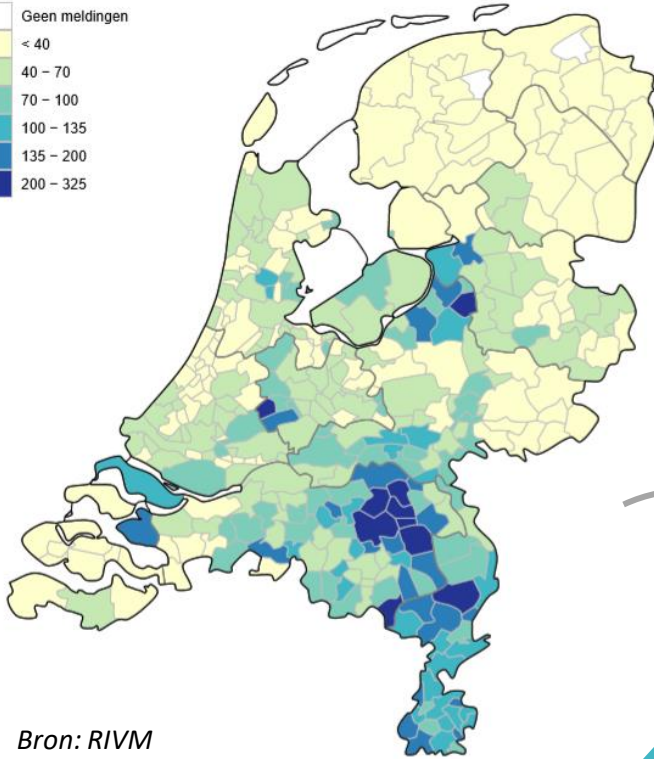
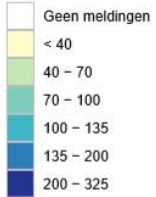


Epidemie in beeld

In het ziekenhuis opgenomen COVID-19 patiënten (per 100.000 inwoners)

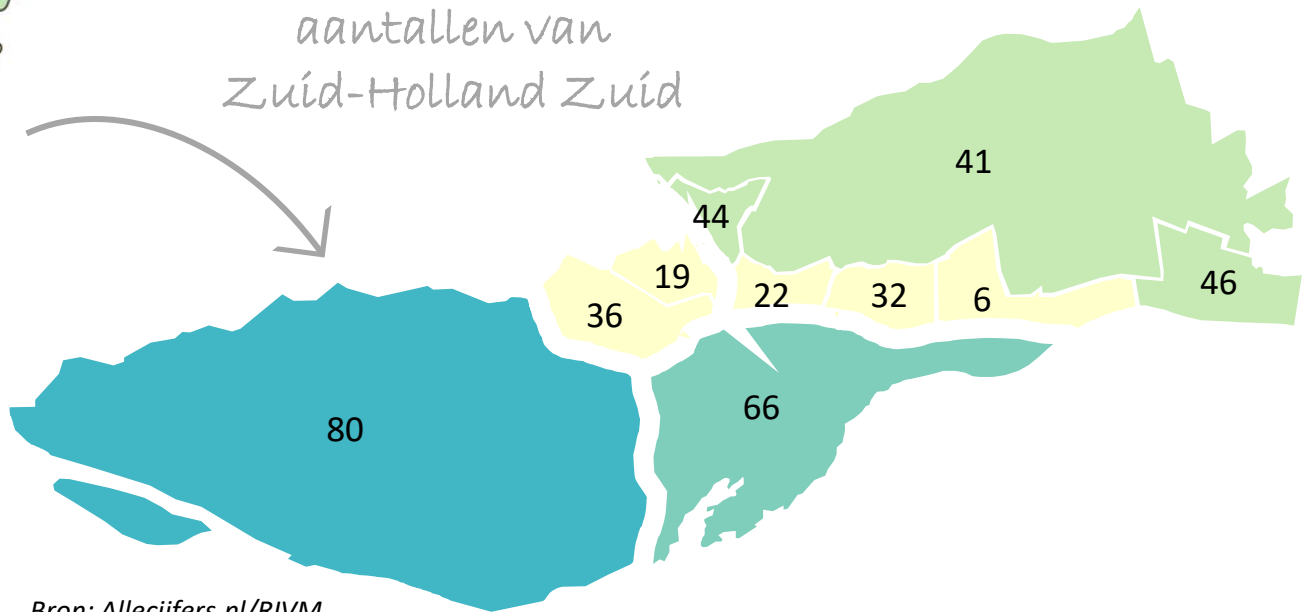
Cijfers tot en met 29 april 2020

Aantal per 100.000 inwoners



Bron: RIVM

aantallen van
Zuid-Holland Zuid



Bron: Allecijfers.nl/RIVM



Epidemie in beeld

Provincie Zuid-Holland & Zuid-Holland Zuid

Absolute aantallen tot en met 29 april 2020



7.925
besmettingen

Bron: AlleCijfers/RIVM

1.840
Opgenomen (geweest)

909*
overleden

*aantal tot en met 5 april



1.009
besmettingen

Bron: DGJ/GGD

224
Opgenomen (geweest)

86
overleden



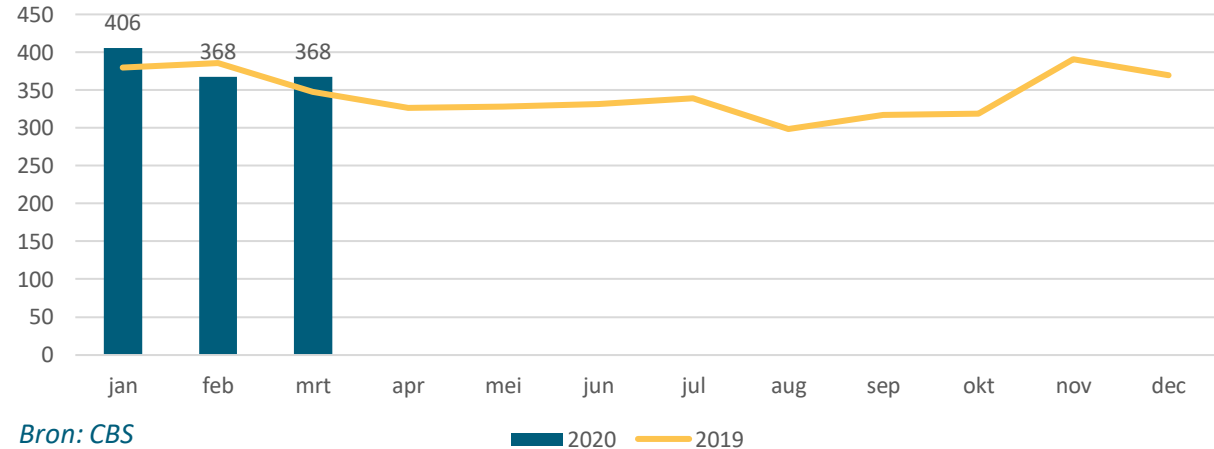
Epidemie in beeld

Sterftecijfers

Aantal sterfgevallen per maand in 2020 vergeleken met 2019

De grafiek toont het aantal sterfgevallen per maand in Zuid-Holland Zuid. De gegevens zijn afkomstig van het Centraal Bureau voor de Statistiek (CBS). Het aantal sterfgevallen in Zuid-Holland Zuid ligt in de eerste twee maanden van 2020 op hetzelfde niveau als in 2019.

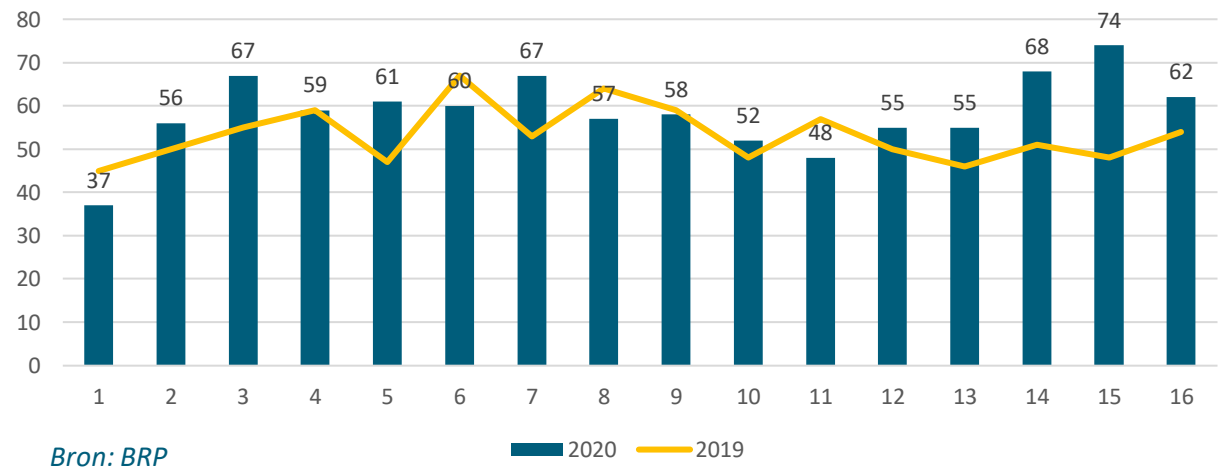
Sterfgevallen per maand (Zuid-Holland Zuid)



Aantal sterfgevallen per week in 2020 vergeleken met 2019

De grafiek toont het aantal sterfgevallen per week in de zeven Drechtstedengemeenten. De gegevens komen uit de Basisregistratie personen (BRP). Het aantal sterfgevallen in de Drechtsteden ligt vanaf week 13 boven het aantal personen dat vorig jaar in dezelfde week overleed.

Sterfgevallen per week (Drechtsteden)





Nieuws & ontwikkelingen



Nieuws & ontwikkelingen



Berichten van partners uit de regio

Coronamaatregelen vergroten de afstand tussen 'echte Nederlanders' en 'anderen'

25 april Politiek socioloog Fenneke Wekker mist een kritisch publiek debat over het coronabeleid. Wat zijn de sociale kosten van de maatregelen en de wijze waarop de regering haar maatregelen communiceert?

Effecten coronacrisis gemeentelijk sociaal domein

23 april De maatregelen rondom het corona-virus hebben een grote impact op gemeenten en hun inwoners. Divosa brengt samen met gemeenten de impact van de corona-maatregelen in beeld. De informatie wordt regelmatig aangevuld met recente ontwikkelingen.

Veilig Thuis is alert op extra spanningen door coronacrisis

21 april Hoe gaat het achter de voordeur tijdens de lockdown? Veilig Thuis Zuid-Holland Zuid probeert daar zicht op te krijgen. „Het is belangrijk dat we naar elkaar blijven omkijken.

Het Parkhuis vangt eerste zes coronapatiënten op die het ziekenhuis uit mogen

8 april Zorgorganisatie Het Parkhuis heeft dinsdag de eerste zes coronapatiënten ontvangen die 'te goed' zijn voor het ziekenhuis, maar nog wel verzorging nodig hebben. In totaal kan Het Parkhuis 32 patiënten kwijt.



Welzijn



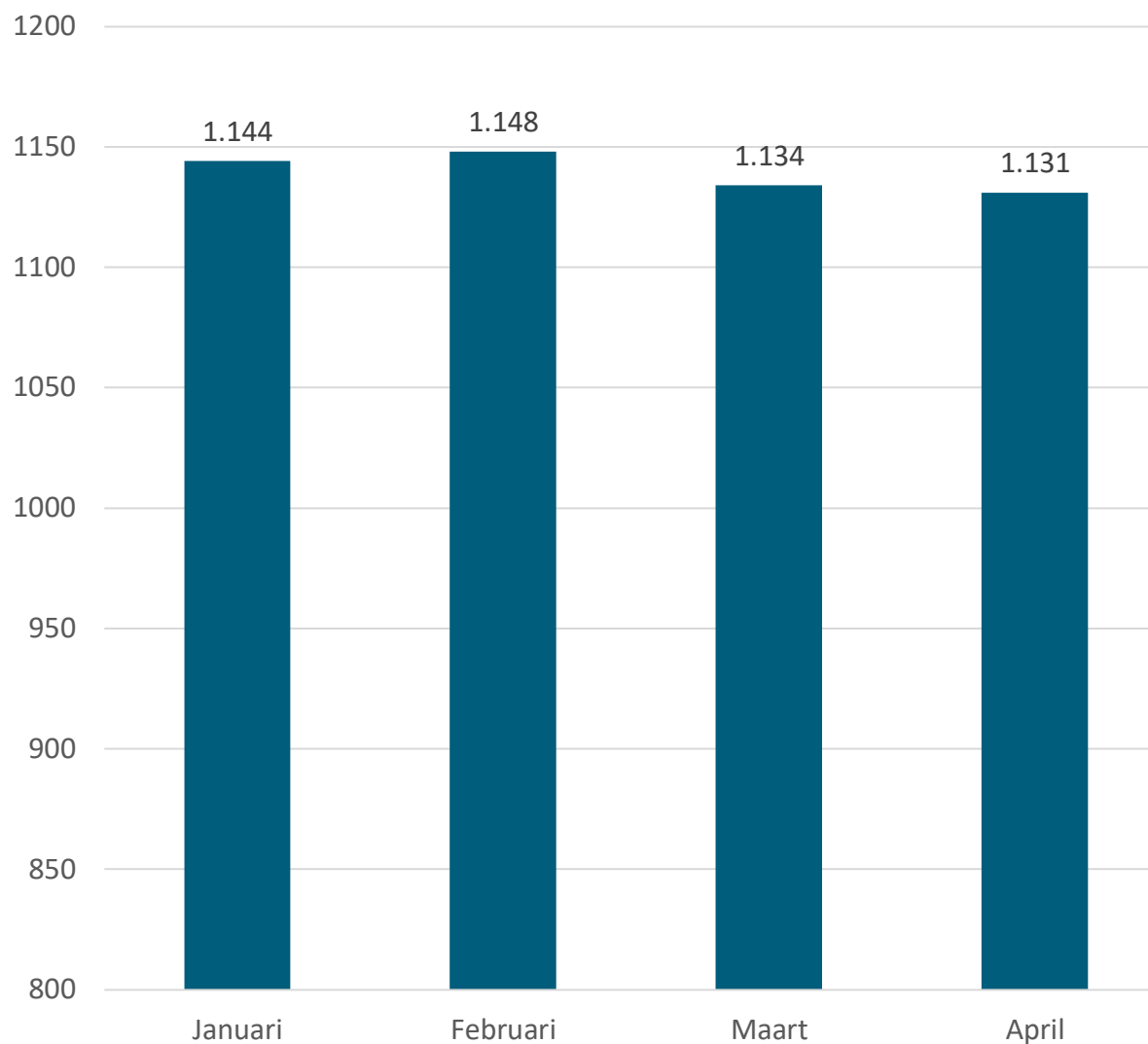
Welzijn

Aantal indicaties beschermd wonen per maand (Drechtsteden)

Aantal indicaties beschermd wonen

Het aantal afgegeven indicaties beschermd wonen geeft een beeld van de meest kwetsbaren die niet meer zelfstandig kunnen wonen vanwege psychische en/of psychosociale problematiek.

In aankomende versies van de monitor zal ook het aantal indicaties beschermd wonen van 2019 per maand worden weergegeven.



Bron: SDD

	2020			
	Jan	Feb	Mrt	Apr
Alblasserdam	79	82	78	77
Dordrecht	627	632	630	634
Gorinchem				
Hardinxveld-Giessendam	16	15	14	14
Hendrik-Ido-Ambacht	193	191	184	186
Hoeksche Waard				
Molenlanden				
Papendrecht	109	111	112	109
Sliedrecht	90	89	90	87
Zwijndrecht	30	28	26	24
Totaal	1.144	1.148	1.134	1.131



Aantal huishoudens dat een beroep doet op schuldhulpverlening

Huishoudens die een beroep doen op schuldhulpverlening hebben schulden opgelopen en kunnen hun rekeningen niet betalen. Door de economische gevolgen van de corona crisis met banen en inkomensverlies zullen meer mensen schulden maken en in de schuldhulpverlening terecht komen, is de verwachting.

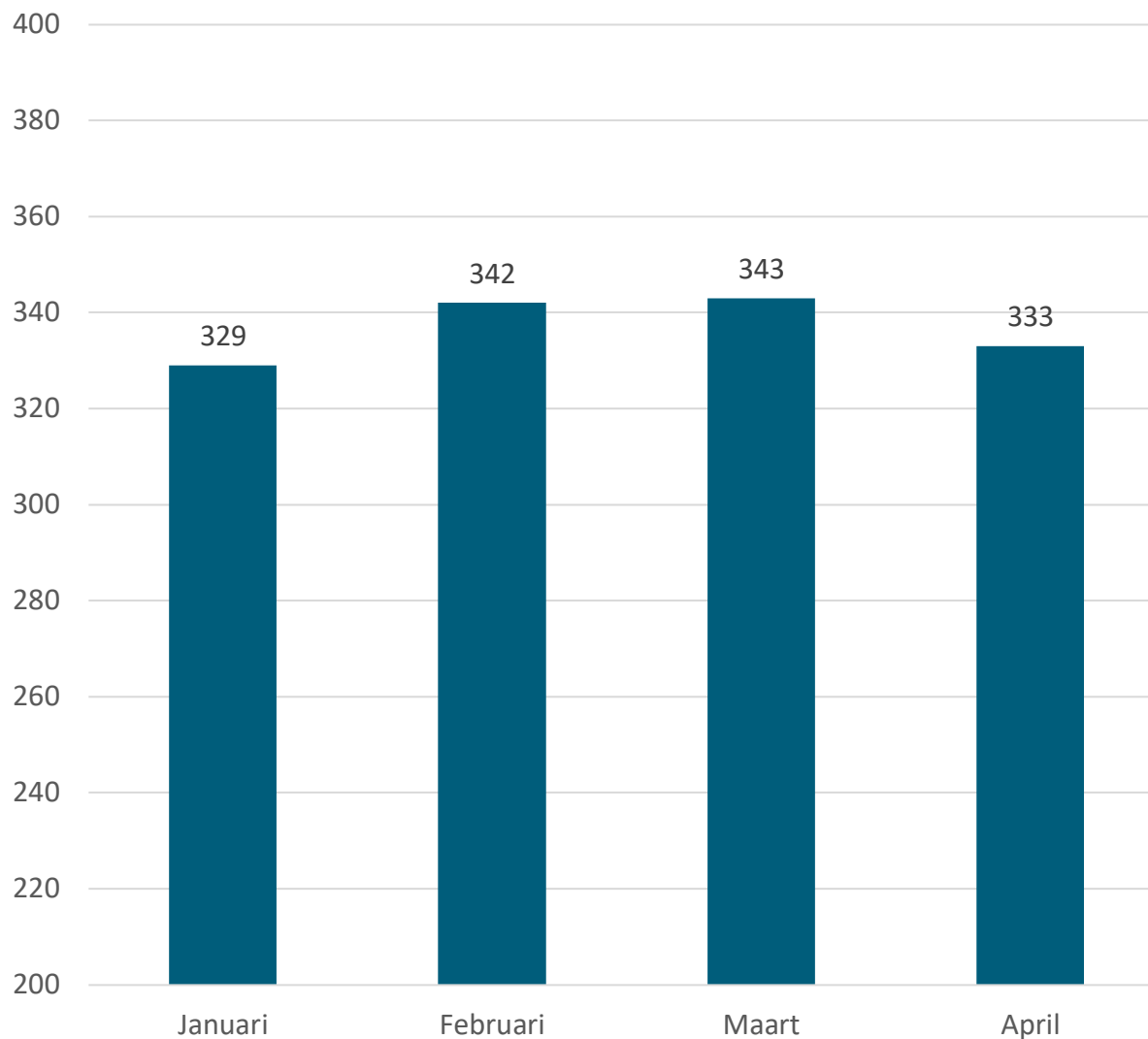
In aankomende versies van de monitor zal ook het aantal aanvragen van schuldhulpverlening van 2019 per maand worden weergegeven.



	2020			
	Jan	Feb	Mrt	Apr
Alblasserdam	32	25	22	20
Dordrecht	177	201	194	190
Gorinchem				
Hardinxveld-Giessendam	4	4	6	7
Hendrik-Ido-Ambacht	19	18	18	18
Hoeksche Waard				
Molenlanden				
Papendrecht	26	22	31	31
Sliedrecht	26	29	24	20
Zwijndrecht	45	43	48	47
Totaal	329	342	343	333

Welzijn

Aantal aanvragen schuldhulpverlening per maand (Drechtsteden)



Bron: SDD



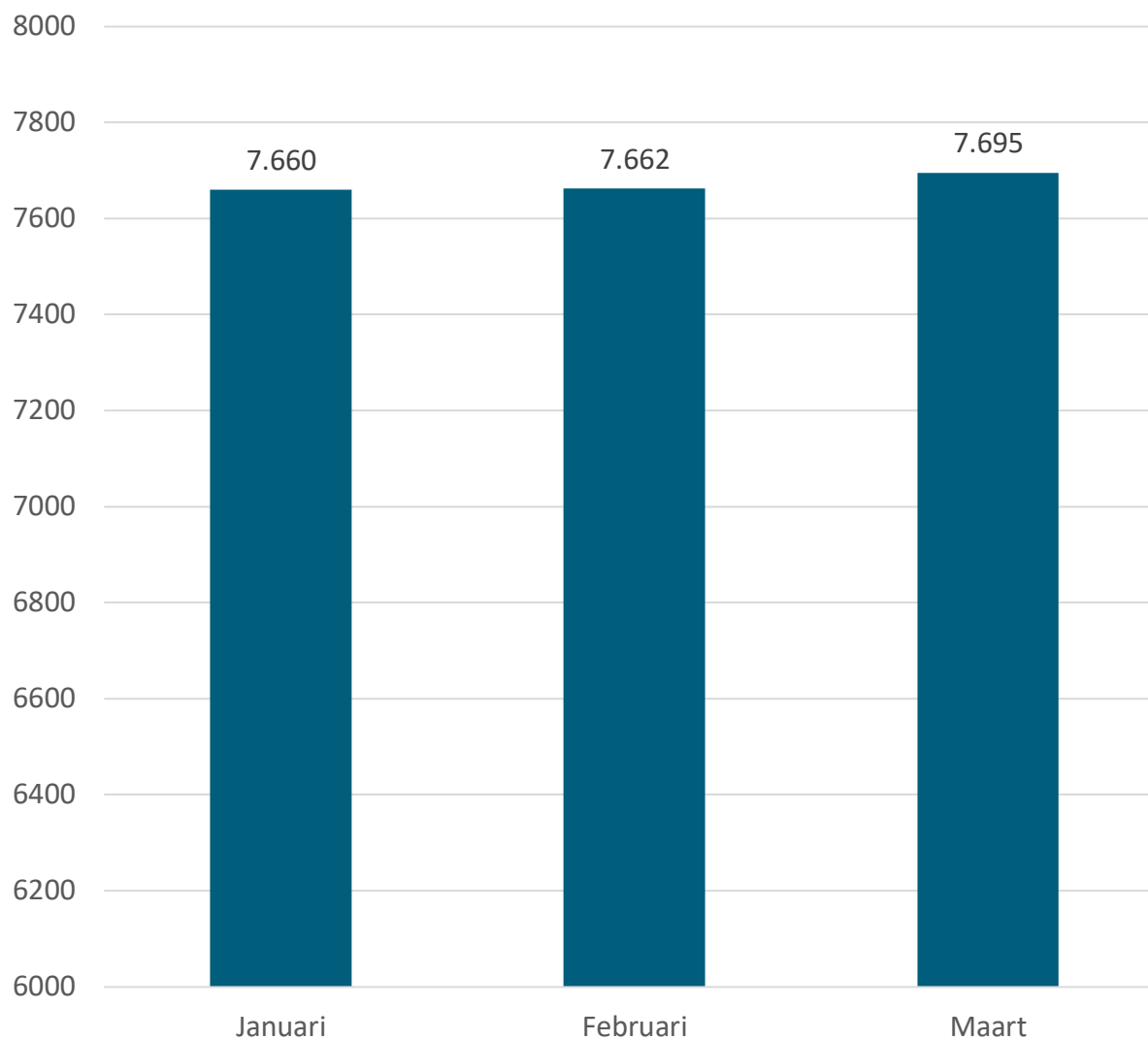
Welzijn

Cliënten jeugdhulp per maand (Zuid-Holland Zuid)

Aantal cliënten jeugdhulp

Het aantal cliënten dat gebruik maakt van jeugdhulpverlening geeft aan hoe de behoefte aan deze meer algemene ondersteuning zich ontwikkelt en in welke mate het aanbod kan voldoen aan de vraag. In het eerste kwartaal nemen we nog geen verandering in de vraag waar.

In aankomende versies van de monitor zal ook het aantal cliënten jeugdhulp van 2019 per maand worden weergegeven.



Bron: SOJ ZHZ

	2020		
	Jan	Feb	Mrt
Alblasserdam	550	378	383
Dordrecht	2.951	2.012	2.019
Gorinchem	826	548	548
Hardinxveld-Giessendam	382	271	270
Hendrik-Ido-Ambacht	842	569	568
Hoeksche Waard	1.887	1.294	1.283
Molenlanden	1.069	744	746
Papendrecht	830	556	565
Sliedrecht	646	464	467
Zwijndrecht	1.232	824	813
Totaal	7.660	7.662	7.695



Welzijn

Aantal toekenningen betalingsuitstel lokale heffingen

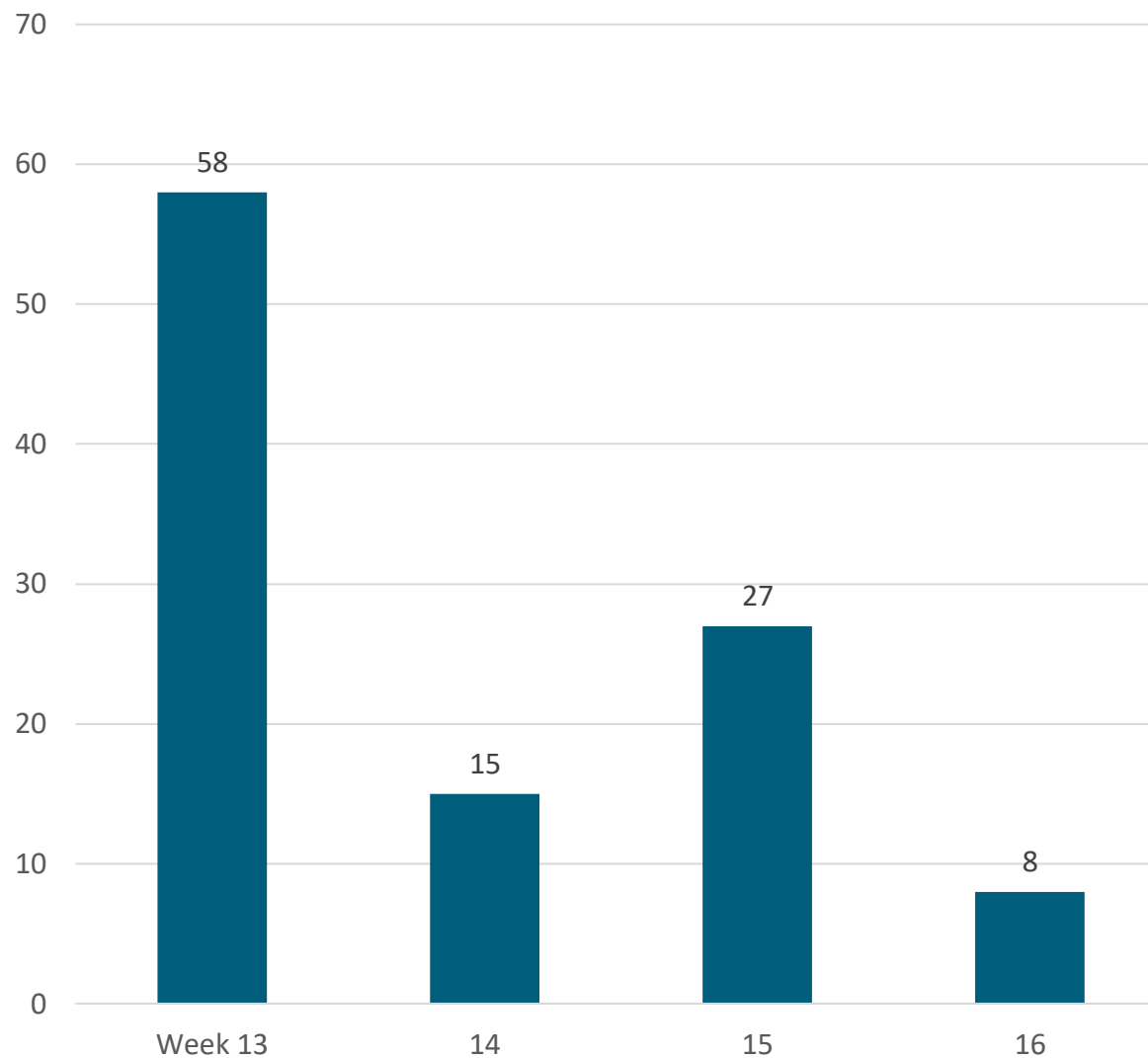
Aantal toekenningen betalingsuitstel lokale heffingen

Voor de gemeentelijke belastingaanslagen die eind februari 2020 zijn opgelegd en uiterlijk 30 april 2020 betaald moeten zijn, kan een aangepaste betaaltermijn worden aangevraagd. Bij de regeling worden alle aanvragen toegekend. De mate waarin van dit betalingsuitstel gebruik gemaakt wordt, is een indicator voor de stand van de economie.

In aankomende versies van de monitor zal ook het aantal toekenningen betalingsuitstel lokale heffingen van 2019 per maand worden weergegeven.



	2020 (weken)			
	13	14	15	16
Alblasserdam				
Dordrecht	29	7	13	1
Gorinchem				
Hardinxveld-Giessendam				
Hendrik-Ido-Ambacht	2	2	4	2
Hoeksche Waard				
Molenlanden				
Papendrecht	8	2	5	3
Sliedrecht	8	2	2	0
Zwijndrecht	11	2	3	2
Totaal	58	15	27	8



Bron: GBD



Economie



Economie

Het aantal faillissementen per 1.000 inwoners (COROP-regio)

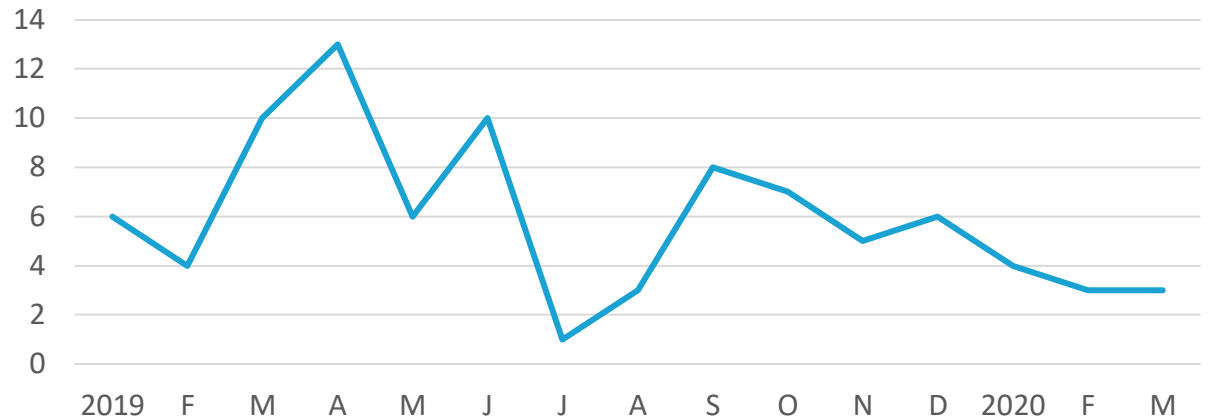
Aantal faillissementen van bedrijven en instellingen & natuurlijke personen met eenmanszaak.

Het aantal faillissementen is sinds de uitbraak van de coronacrisis gestegen. Steeds meer ondernemers krijgen het moeilijk. De verwachting is dan ook dat het aantal faillissementen in de komende maanden verder op zal lopen. Het aantal faillissementen geeft hiermee een indicatie van de stand van de economie en het perspectief op banenontwikkeling.

COROP-regio

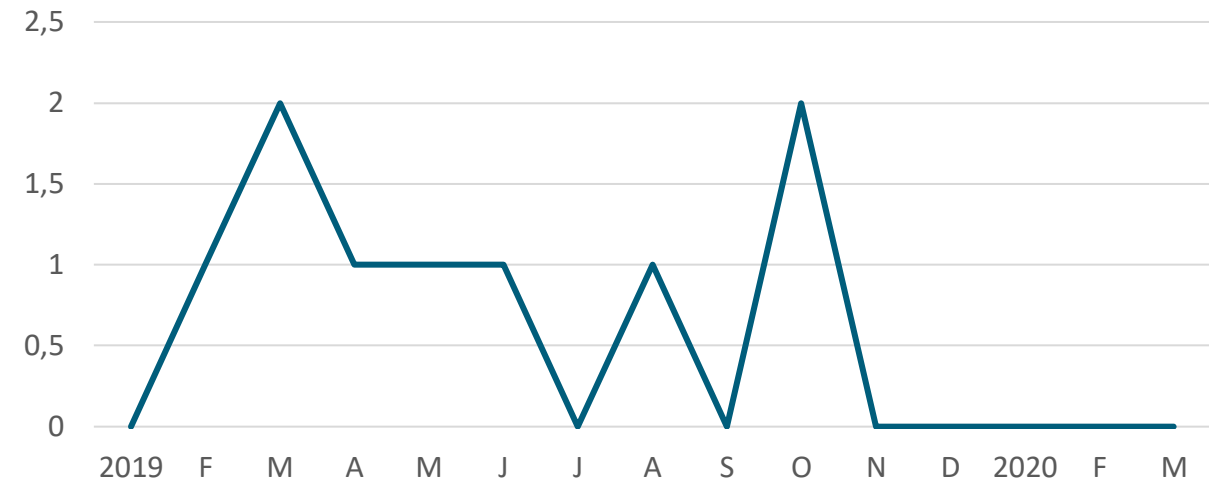
Cijfers betreffen het COROP-gebied Zuidoost Zuid-Holland. Dit COROP-gebied omvat de zeven Drechtsteden, Molenlanden en Gorinchem. De gemeente Hoeksche Waard valt onder een andere COROP-gebied (Groot-Rijnmond). Voor een volgende versie van de monitor proberen we faillissementen in de gehele regio Zuid-Holland Zuid in beeld te brengen.

Bedrijven en instellingen



Bron: CBS

Natuurlijk persoon met eenmanszaak



Bron: CBS



Economie

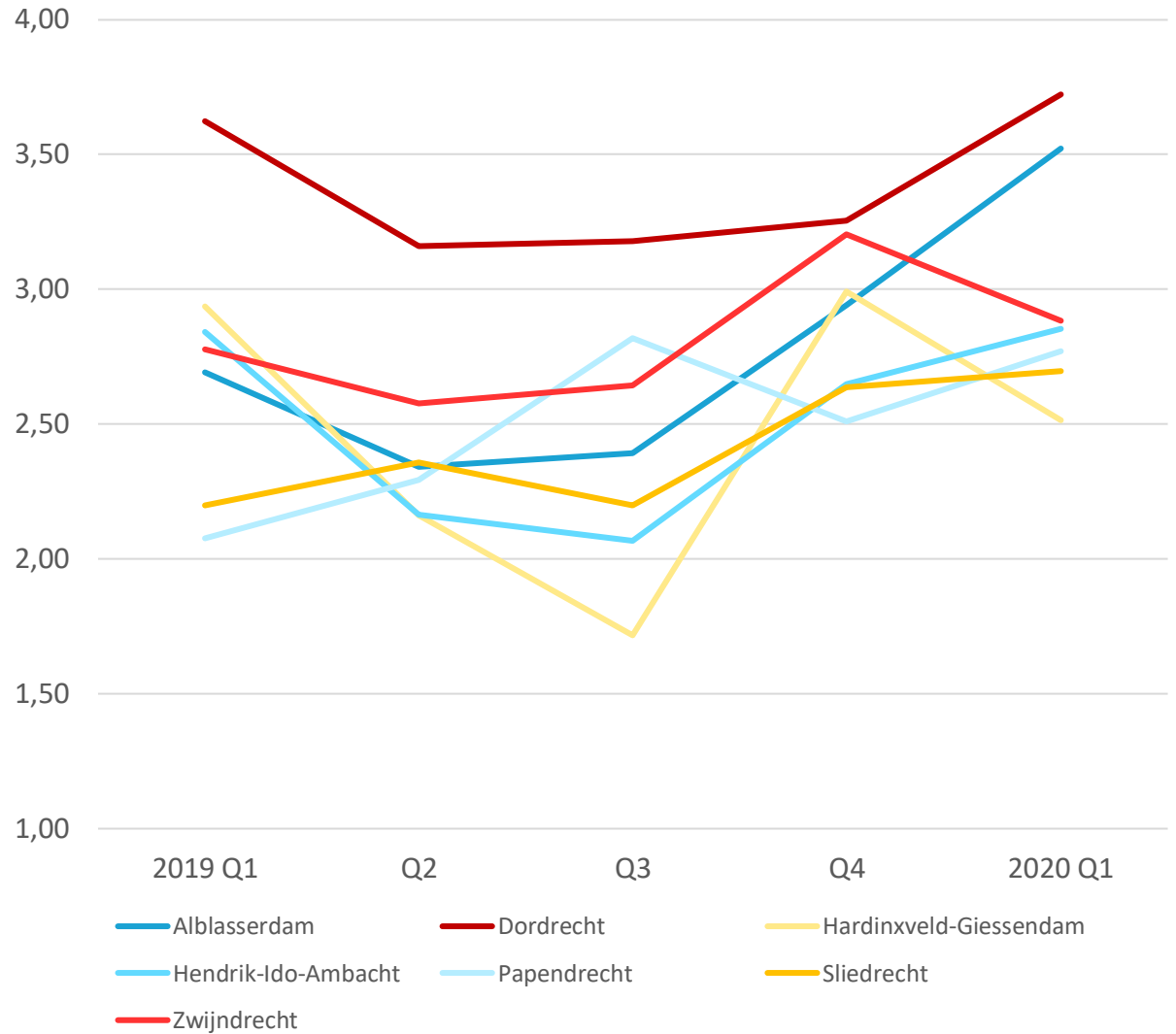
Het aantal startups per 1.000 inwoners (Drechtsteden)

Aantal startups per gemeente per kwartaal

In de afgelopen jaren nam het aantal nieuwe startups in de regio gestaag toe. 'Startups zijn de snelst groeiende banenmotor van de Nederlandse economie' concludeerde startup analytics & intelligence bedrijf Dealroom.co in het najaar van 2019. De coronacrisis zorgt momenteel echter voor veel faillissementen, met name onder startups. Ook voor nieuwe startups zijn het, afhankelijk van de branche waarin zij opereren, lastige tijden. Het aantal nieuwe startups geeft hiermee een indicatie van de stand van de economie en het perspectief op banenontwikkeling.

Absolute aantal startups per gemeente

	2019				2020
	Q1	Q2	Q3	Q4	Q1
Alblasserdam	54	47	48	59	71
Dordrecht	430	375	377	386	444
Gorinchem					
Hardinxveld-Giessendam	53	39	31	54	46
Hendrik-Ido-Ambacht	88	67	64	82	89
Hoeksche Waard					
Molenlanden					
Papendrecht	67	74	91	81	89
Sliedrecht	55	59	55	66	68
Zwijndrecht	124	115	118	143	129
Totaal	871	776	784	871	936



Bron: KVK & CBS



Economie

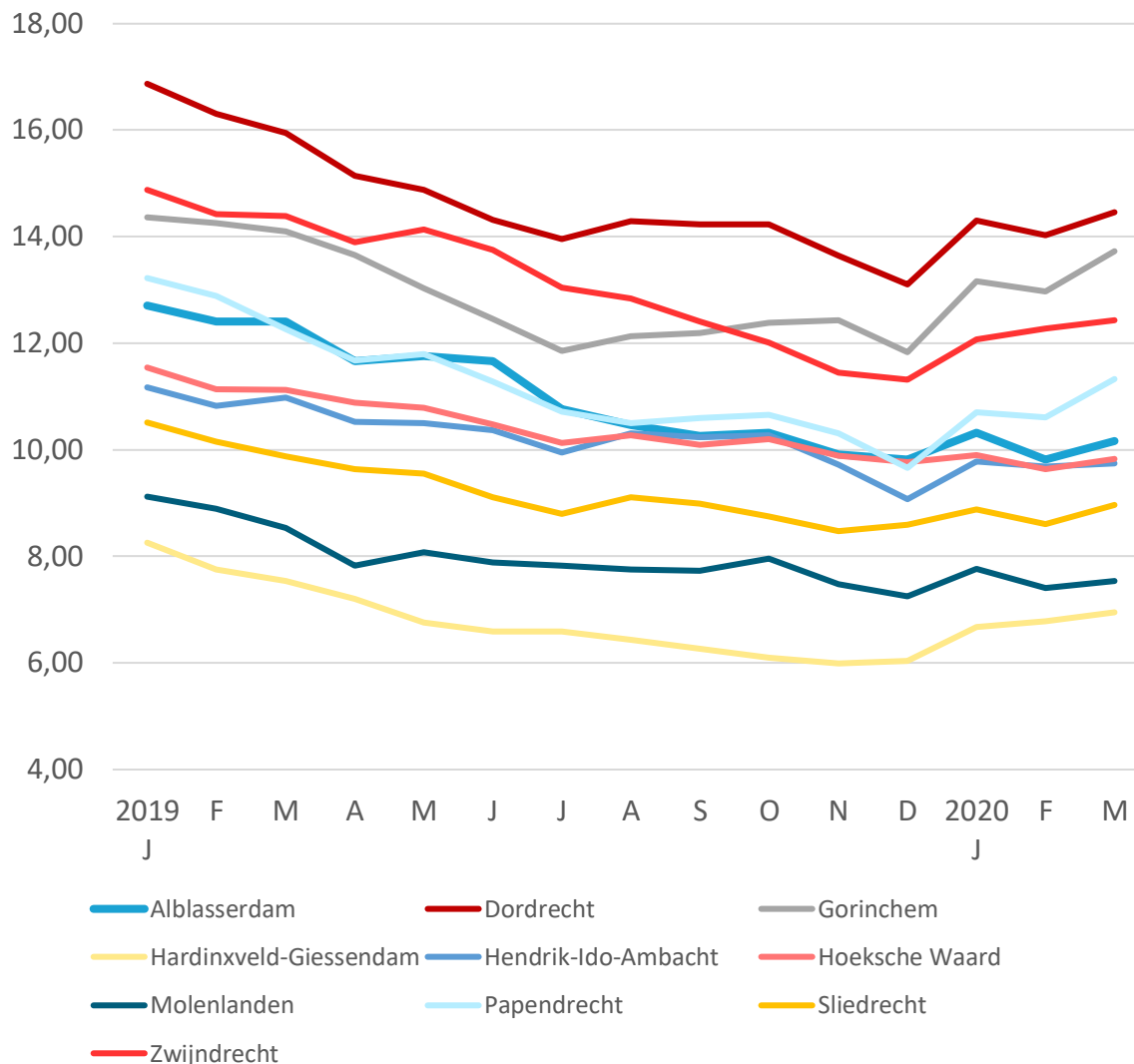
Aantal lopende WW-uitkeringen

De Werkloosheidswet (WW) is een wet die werkloze werknemers, met voldoende arbeidsverleden en beschikbaar voor arbeid, een werkloosheidsuitkering biedt. Uitvoerder UWV ziet het aantal WW-uitkeringen momenteel hard oplopen als gevolg van de Coronacrisis. Het aantal WW-uitkeringen is een indicator voor de stand van de werkloosheid.

Absolute aantal WW-uitkeringen per gemeente

	2019		2020	
	Jan	Mrt	Jan	Mrt
Alblasserdam	255	249	208	205
Dordrecht	2.002	1.892	1.706	1.725
Gorinchem	527	517	487	508
Hardinxveld-Giessendam	149	136	122	127
Hendrik-Ido-Ambacht	346	340	305	304
Hoeksche Waard	1.000	964	866	860
Molenlanden	400	374	341	331
Papendrecht	427	396	344	364
Sliedrecht	263	247	224	226
Zwijndrecht	664	642	540	556
Totaal	6.033	5.757	5.143	5.206

Het aantal WW-uitkeringen per 1.000 inwoners (Zuid-Holland Zuid)



Bron: ArbeidsmarktInZicht/UWV

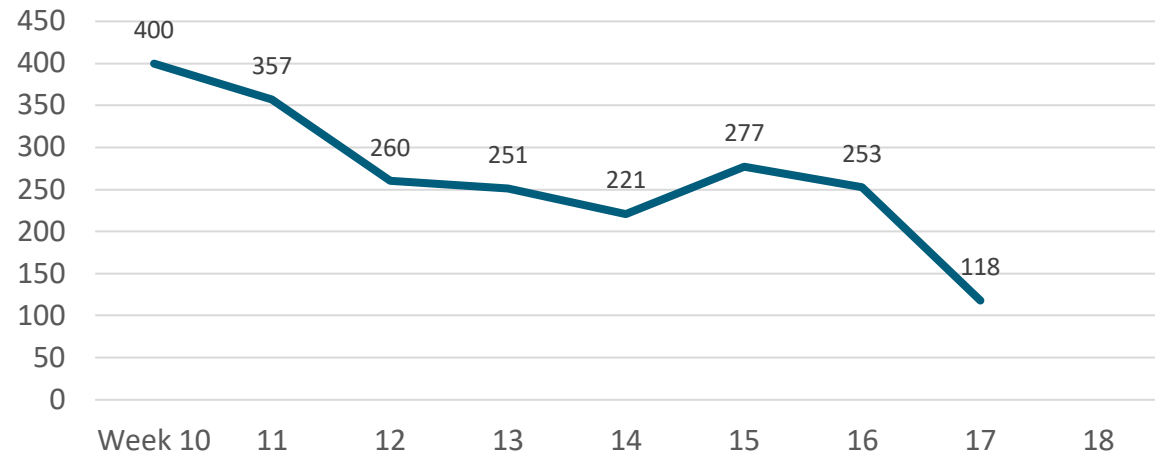


Economie

Aantal vacatures per week

Door de corona-crisis hebben ondernemers ineens een stuk minder behoefte aan nieuw personeel. Het aantal vacatures is in korte tijd flink gedaald. Vooral in de horeca en de reissector is de daling fors. In de verpleging groeit het aantal vacatures juist. Het totaalaantal vacatures is een indicator voor de stand van de werkgelegenheid.

Aantal vacatures (Zuid-Holland Zuid)

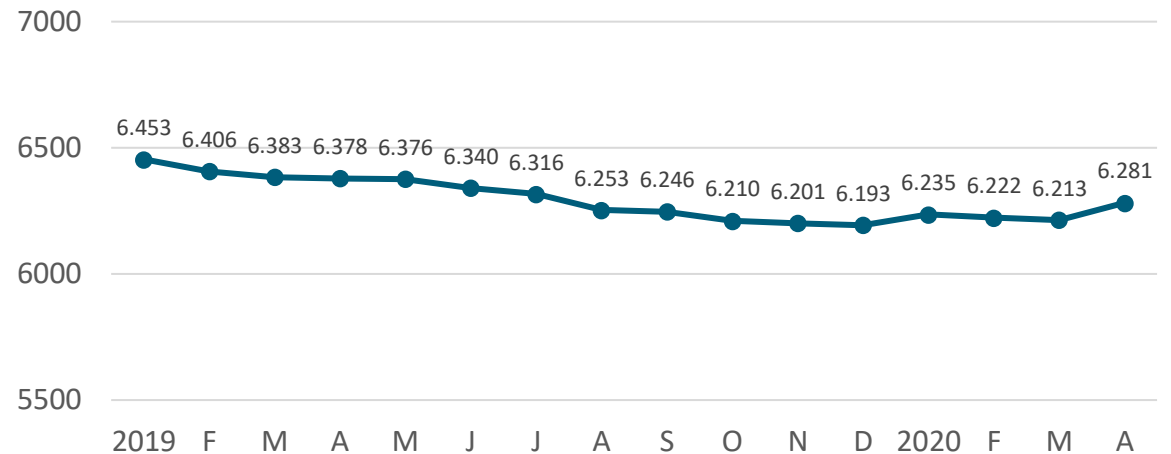


Bron: ArbeidsmarktInZicht/Textkernel & CBS

Aantal bijstandsuitkeringen per maand

Sinds de coronacrisis zien gemeenten een forse stijging van het aantal bijstandsaanvragen. Vooral onder jonge flexwerkers is het aantal aanvragen gestegen. Een nog grotere stijging wordt verwacht vanuit de WW, wanneer het ontslagen werknemers met korte WW-rechten niet (snel genoeg) lukt om weer werk te vinden. Het aantal bijstandsuitkeringen is hiermee een goede indicator voor de stand op de arbeidsmarkt.

Aantal bijstandsuitkeringen (Drechtsteden)



Bron: SDD & CBS



Veiligheid

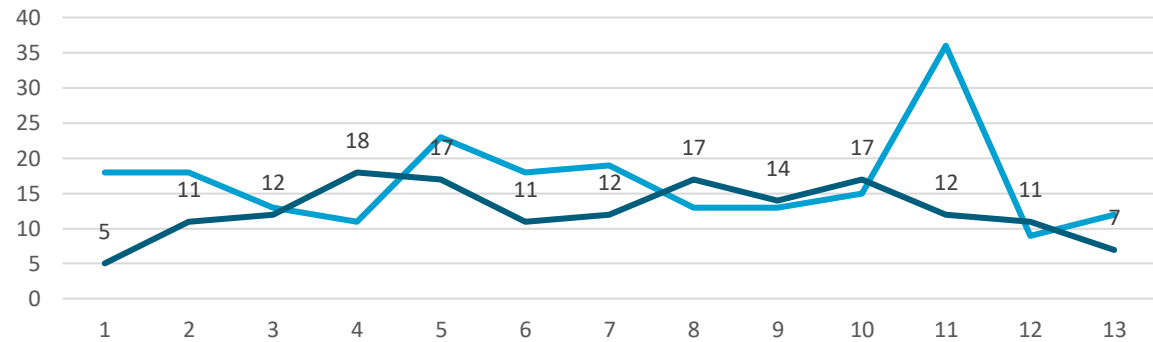


Veiligheid

Aantal meldingen woninginbraak

Met het uitbreken van coronacrisis wordt aan mensen gevraagd om zoveel mogelijk thuis te blijven. En als mensen thuis zijn, wordt het voor dieven minder aantrekkelijk om in te breken. Ook in januari en februari lag het aantal woninginbraken al lager dan een jaar ervoor; in maart 2020 neemt het verschil ten opzichte van een jaar eerder nog verder toe. Het aantal woninginbraken toont het aantal (pogingen tot) inbraken in woningen, garages en schuurtjes.

Meldingen woninginbraken per week (Drechtsteden)

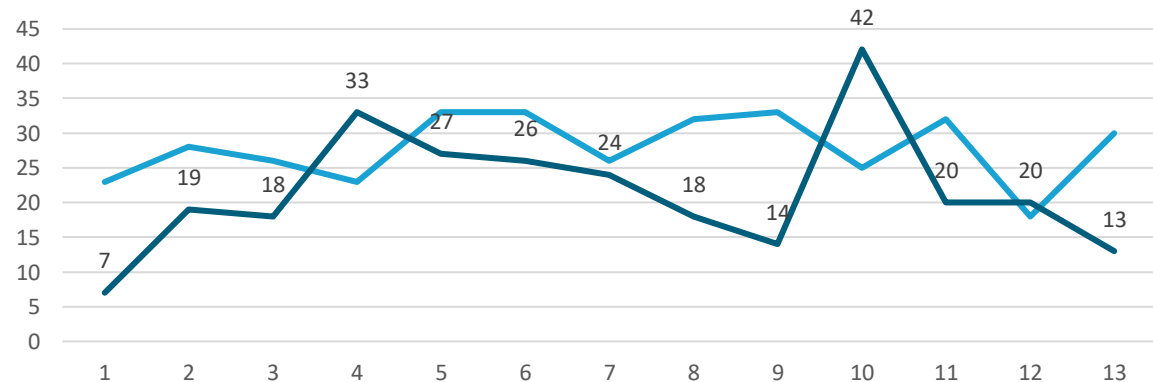


Bron: Politie Rotterdam-Rijnmond — 2019 — 2020

Aantal meldingen huiselijk geweld per week

Vanaf het moment dat mensen meer thuis moesten blijven, waarschuwden professionals dat het aantal gevallen van huiselijk geweld hierdoor zou kunnen toenemen. Dit zien we ook terug in het aantal politieregistraties waarbij er sprake is van huiselijk geweld. Lag dit aantal in de eerste twee maanden van 2020 duidelijk lager dan een jaar geleden, in maart 2020 is het toegenomen en ligt het op hetzelfde niveau als een jaar geleden.

Meldingen huiselijk geweld per week (Drechtsteden)



Bron: Politie Rotterdam-Rijnmond — 2019 — 2020



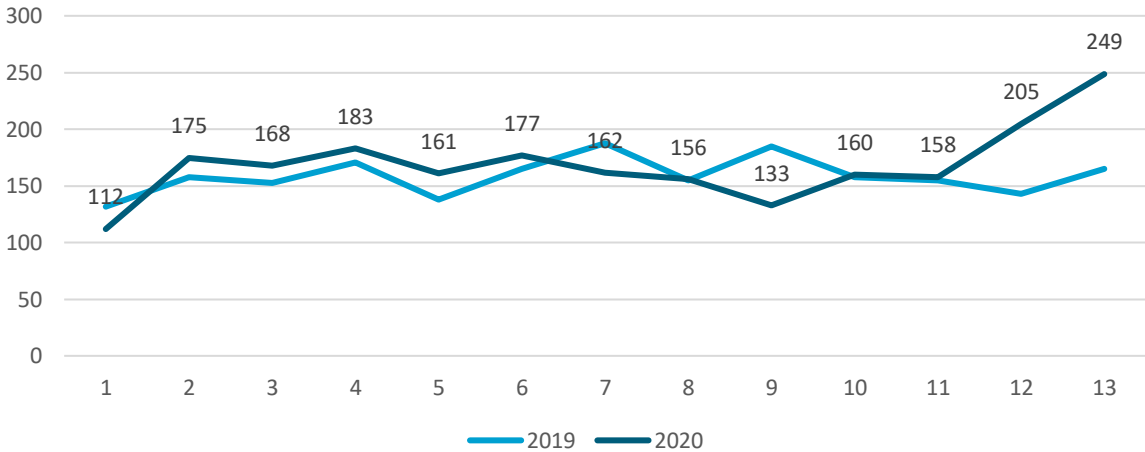


Veiligheid

Aantal meldingen overlast

Als mensen meer thuis zijn, zoals nu bij de coronacrisis, neemt de kans toe dat ze last van elkaar ervaren. Daarom nemen we het aantal overlastmeldingen ook mee in dit overzicht. We zien in maart een duidelijke toename van het aantal overlastmeldingen. Onder overlast verstaan we de meldingen vanwege de ervaren overlast van burens, overlast door drank of drugs, overlast van verkeer of overlast in het algemeen.

Meldingen overlast per week (Drechtsteden)

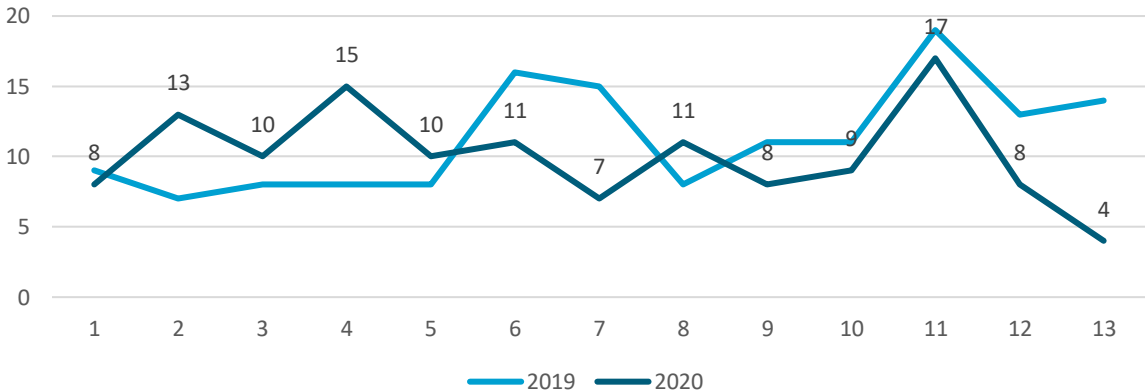


Bron: Politie Rotterdam-Rijnmond

Aantal meldingen onder invloed en te hard rijden

De mogelijkheden om bij elkaar op bezoek te gaan worden minder en het bezoeken van horeca is zelfs helemaal onmogelijk. Mede daardoor zijn er minder verplaatsingen met de auto. Daardoor zullen er minder mensen zijn die betrapt worden op het rijden onder invloed of te hard rijden. In maart 2020 zien we dit effect terug.

Meldingen hard rijden en onder invloed per week (Drechtsteden)



Bron: Politie Rotterdam-Rijnmond

Bronnenlijst & afkorting



Overzicht databronnen in Nederland

<https://www.databronnencovid19.nl/>

Statistieken over het Coronavirus en COVID-19

<https://allecijfers.nl/nieuws/statistieken-over-het-corona-virus-en-covid19/>

Tabel met het aantal in het ziekenhuis opgenomen COVID-19 patiënten, naar rapportagedatum, per dag voor Nederland en per provincie en gemeente op basis van de dagelijkse cijfers van het RIVM

<https://allecijfers.nl/nieuws/corona-virus-covid19-opgenomen-pati%C3%ABnten-per-dag-nederland-provincie-gemeente/>

Aantal bij de GGD gemelde patiënten naar meldingsdatum

<https://www.rivm.nl/coronavirus-covid-19/grafieken>

Statistieken over het COVID-19 in Zuid-Holland Zuid

<https://www.dienstgezondheidjeugd.nl/aantal-positief-getestemensen-in-regio-zuid-holland-zuid>

Interactieve kaart met cijfers COVID-19

<https://www.arcgis.com/apps/opdashboard/index.html#/cfc2084c995c40e7ae72254029bf6251>

CBS

Centraal Bureau voor de Statistiek

SOJ ZHZ

Service Organisatie Jeugd Zuid-Holland Zuid

GGD

Gemeentelijke Gezondheidsdienst

GBD

Gemeentebelastingen en Basisregistratie Drechtsteden

SDD

Sociale Dienst Drechtsteden

BRP

Basisregistratie Persoonsgegevens

RIVM

Rijksinstituut voor Volksgezondheid en Milieu

KVK

Kamer van Koophandel

UWV

Uitvoeringsinstituut Werknemersverzekeringen



Over deze monitor

Monitor Coronacrisis - Impact van de epidemie op Zuid-Holland Zuid in beeld

De *Monitor Coronacrisis – impact van de epidemie op Zuid-Holland Zuid in beeld* wordt samengesteld en geactualiseerd door het Onderzoekcentrum Drechtsteden (OCD) in opdracht van de gemeenten in de regio Zuid-Holland Zuid.

De monitor geeft inzicht in de economische en sociaal-maatschappelijke impact van de epidemie op Zuid-Holland Zuid. Daarnaast geeft het een cijfermatig overzicht van de epidemie in de regio.

Signalen doorgeven?

Wilt u tips of informatie doorgeven of heeft u misschien een vraag over de monitor? Neem dan gerust contact op ons door te bellen naar [078 770 3905](tel:0787703905) of te mailen naar ocd@drechtsteden.nl.

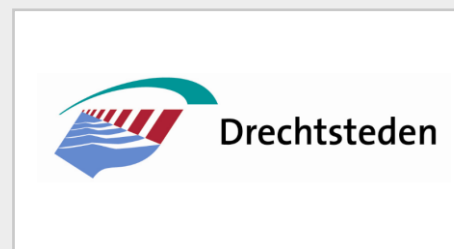
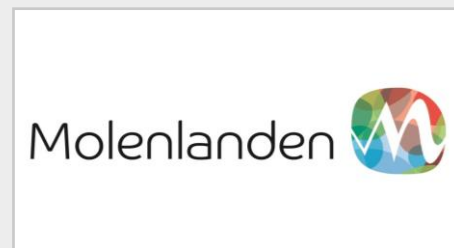
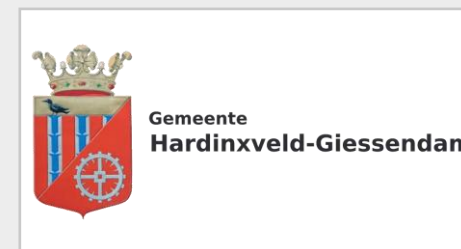
Over het OCD

Partner voor bestuur en beleid! Dat wil het OCD zijn voor haar opdrachtgevers in de Drechtsteden en daarbuiten. Wij bieden ondersteuning op maat met onderzoek, advies en informatie. Zodat beleid optimaal ontwikkeld, uitgevoerd en waar nodig bijgesteld kan worden. Meer weten? Bezoek onze website!



Klik hier!
Ga naar
onze website

Onze partners & bronnen



Colofon

Monitor Coronacrisis
Onderzoekcentrum Drechtsteden

30 april 2020

Industrieweg 11
3361 HJ Sliedrecht

Postbus 619
3300 AP Dordrecht

Telefoon
078 770 3905

Website
onderzoekcentrumdrechtsteden.nl



Onderzoekcentrum
Drechtsteden

Partner voor bestuur en beleid