

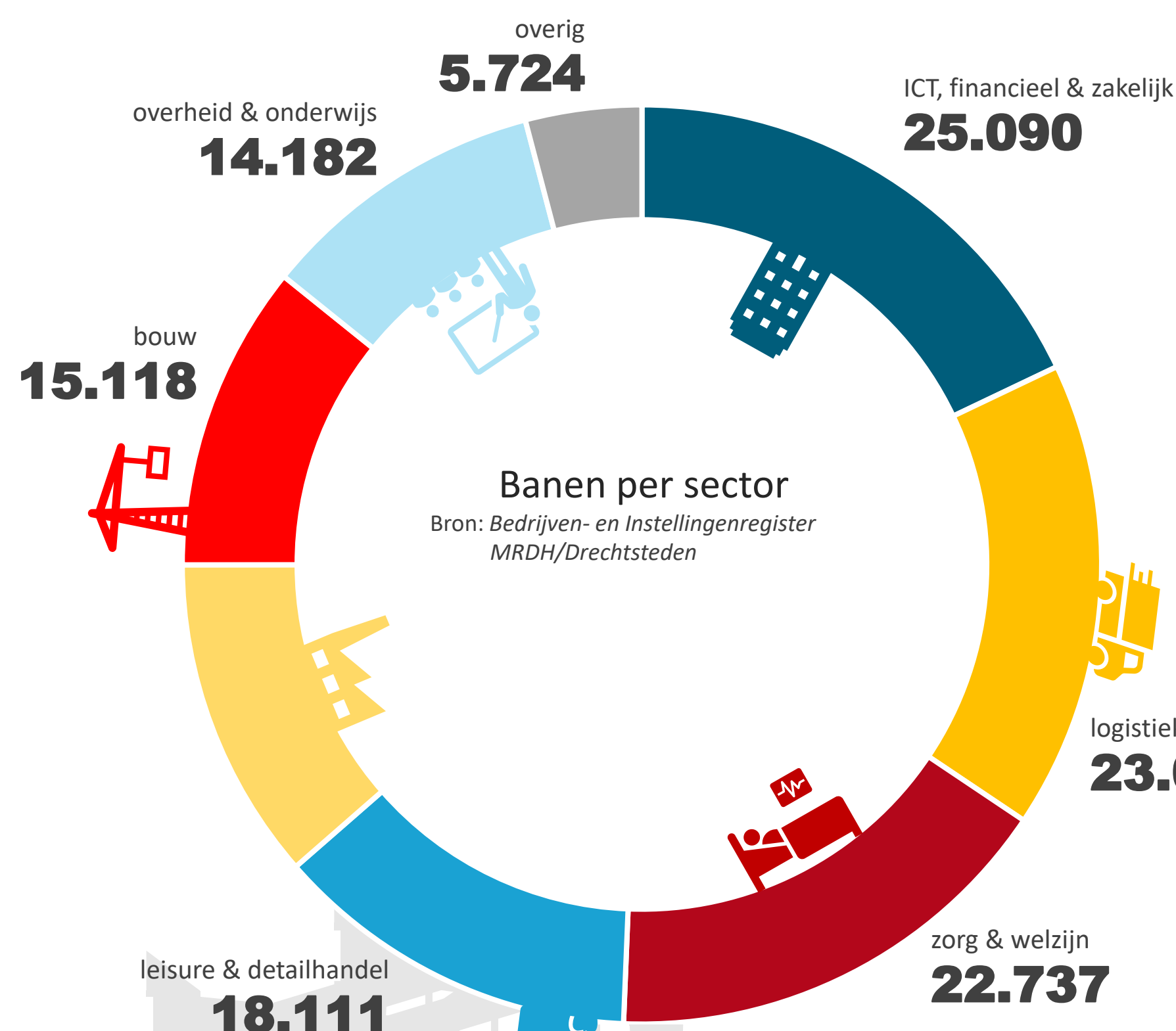
# De economie & arbeidsmarkt

## van de Drechtsteden

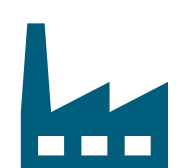
### Banen

**140.022**  
Banen

Bron: Bedrijven- en Instellingenregister MRDH/Drechtsteden



### Vestigingen bedrijven

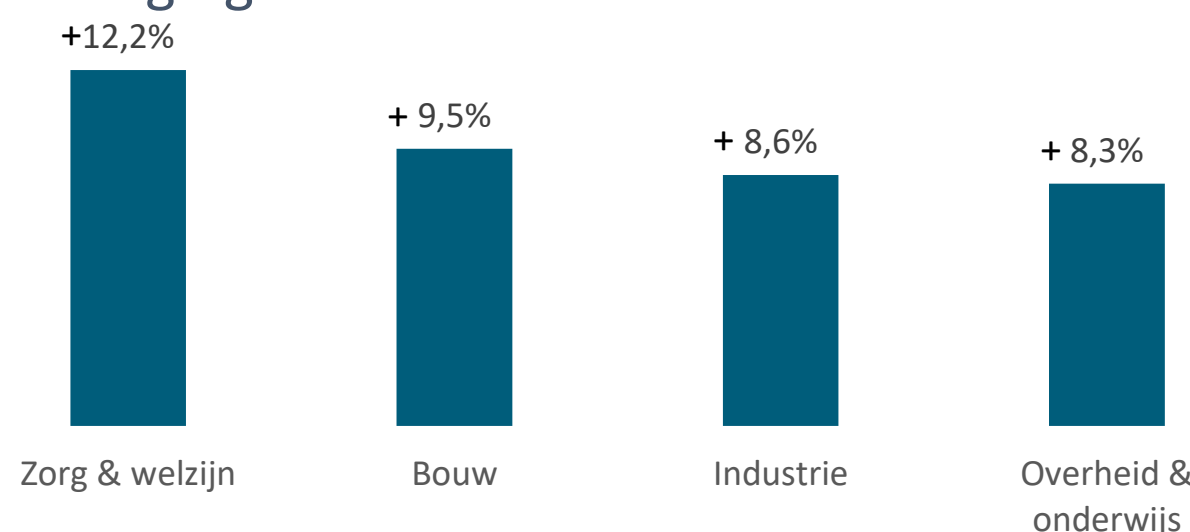


**24.723**

Vestigingen bedrijven en instellingen

Bron: Bedrijven- en Instellingenregister MRDH/Drechtsteden

Sectoren met relatief sterkste stijging aantal vestigingen t.o.v. 2021



### Spanningsindicator

Beroepsklassen met de grootste moeite om vacatures vervuld te krijgen, Q3 2022

Bron: UWV Spanningsindicator Arbeidsmarkt



- ICT
- Technisch
- Transport & logistiek

### Arbeidsparticipatie



Drechtsteden 2021  
**71% Netto**

Bron: CBS, arbeidsdeelname



Nederland 2021  
**70% Netto**

Bron: CBS, arbeidsdeelname

### Werkzoekenden



**12.478**

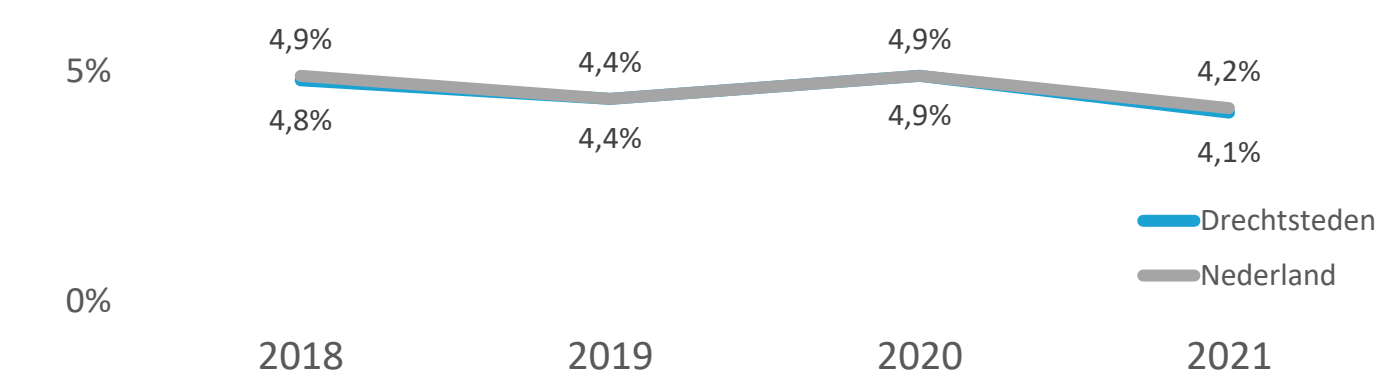
Geregistreerde werkzoekenden zonder dienstverband

Bron: UWV, maandelijks gemiddelde augustus 2021-juli 2022

### Werkloosheidspercentage

Bron: CBS

10%



### WW- & bijstandsuitkeringen



**7.016**

Bijstandsuitkeringen

Bron: CBS, maandelijks gemiddelde juli 2021-juni 2022



**2.390**

WW-uitkeringen

**- 1%**  
Ontwikkeling

t.o.v. maandelijks gemiddelde juli 2020-juni 2021

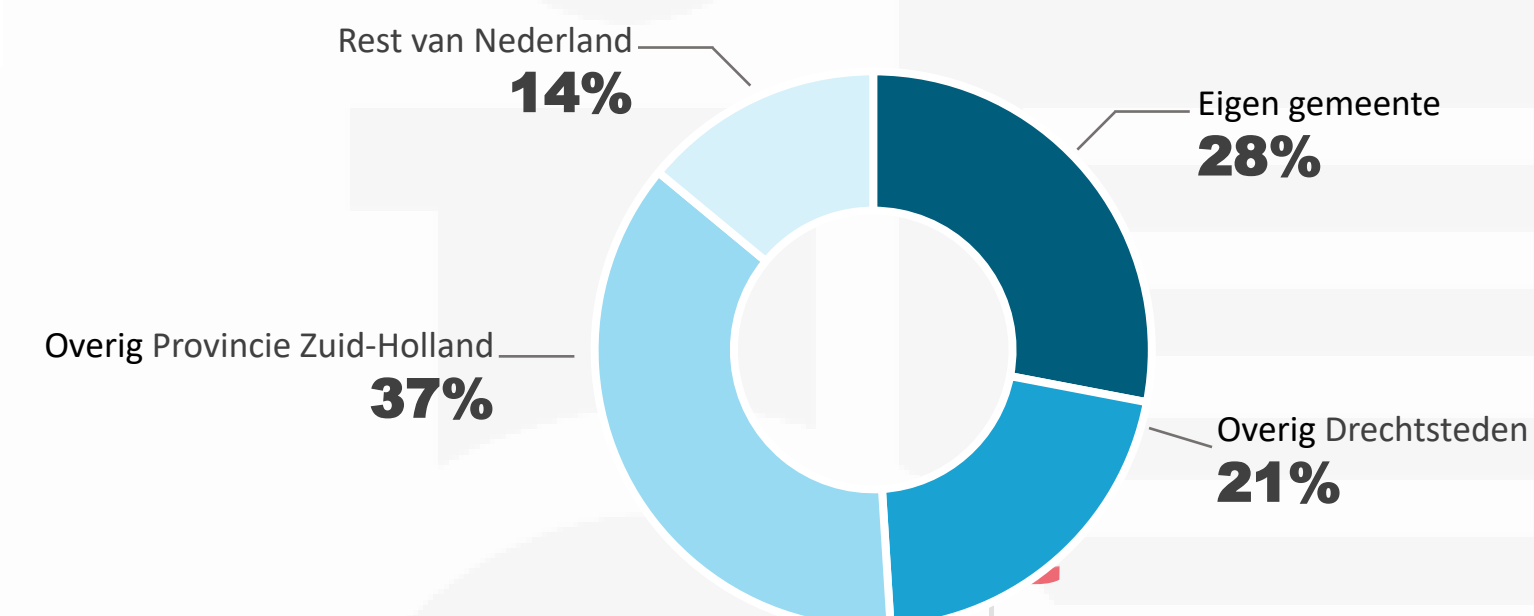
**- 29%**  
Ontwikkeling

t.o.v. maandelijks gemiddelde juli 2020-juni 2021

### Woon-werkbalans

Waar werken inwoners van de regio Drechtsteden?

Bron: CBS, december 2020



**296.177**

Inwoners Drechtsteden

Bron: CBS, November 2022

De cijfers in deze infographic gaan over totaal Drechtsteden 2022, tenzij anders vermeld



**1,4**

Verkooppunten detailhandel per 1.000 inwoners

Bron: Locatus



**3,1**

Verkooppunten niet dagelijkse winkels per 1.000 inwoners

Bron: Locatus



**1,6**

Verkooppunten horeca per 1.000 inwoners

Bron: Locatus

Meer weten? Ga naar: [onderzoekcentrumdrechtsteden.nl](https://onderzoekcentrumdrechtsteden.nl)